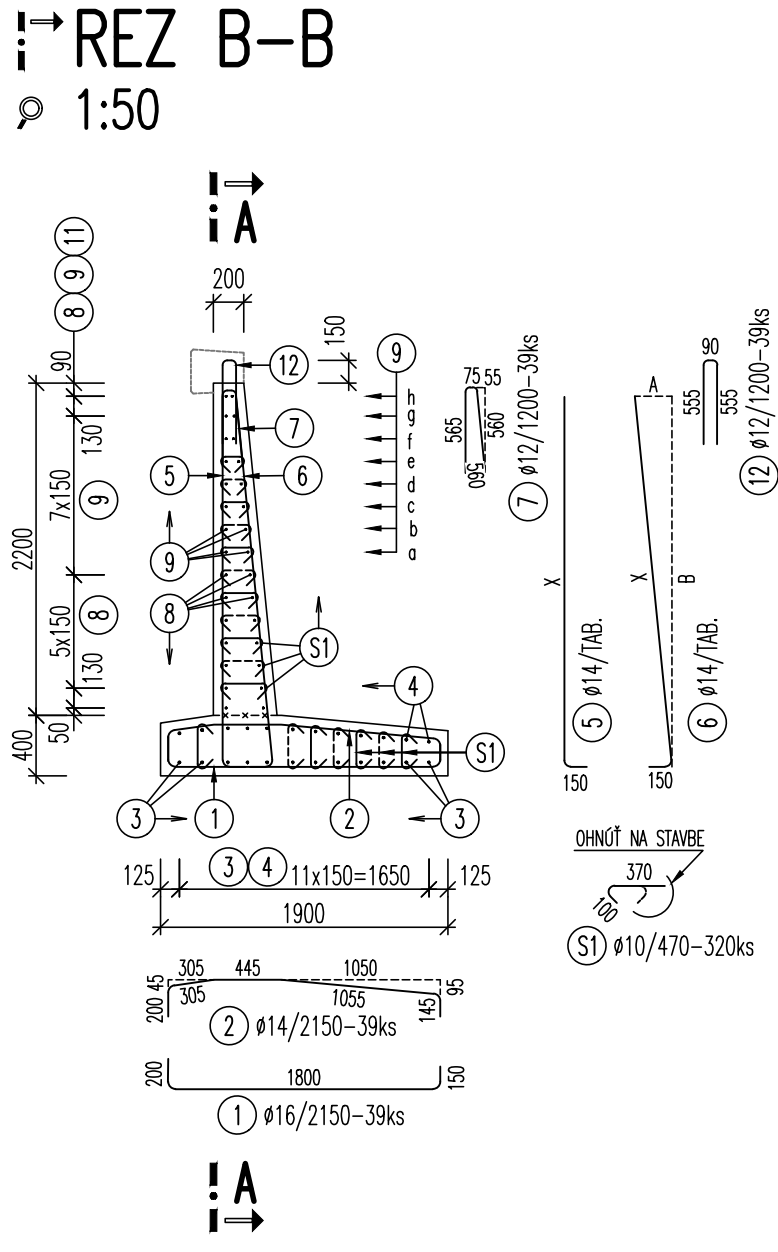


POZNÁMKY

- TVAR BETONÁRSKEJ VÝSTUŽE JE KÓTOVANÝ K VONKAJŠÍM ROZMEROM
- DĚLKA PRÚTA JE VYPOČÍTANÁ NA ZÁKLADE VONKAJŠÍCH ROZMEROV BEZ UVAŽOVANIA DĚŽOK OHYBOV
- POKIAĽ NIE JE UVEDENÝ POLOMER OHÝBANIA V TVARE PRÚTA, PLATÍ MINIMÁLNY POLOMER V SÚLADE S NORMOU (POZRI TABUČKU S MINIMÁLNYMI PRIEMERMI ZAKRIVENIA)
- V MIESTE OTVORU PRE ODVODNENIE RUBU MÚRU BET. VÝSTUŽ POSUNUŤ.



POL. 9	x [mm]	DL. 1 KS [m]	POČET [ks]	CELKOM [m]
a	5555	5.555	2	11.11
b	5260	5.260	2	10.52
c	4965	4.965	2	9.93
d	4670	4.670	2	9.34
e	4230	4.230	2	8.46
f	3800	3.800	2	7.60
g	2150	2.150	2	4.30
h	5840	5.840	2	11.68
DĚLKA CELKOM				72.94

POUŽITÉ MATERIÁLY

BETONÁRSKA VÝSTUŽ				STN EN 1992-1-1+A1			B 500B		f _{yk} =500MPa		
PRVOK		BETÓN (STN EN 206+A2)						KRYTIE VÝSTUŽE			
								C _{min} [mm]	C _{nom} [mm]		
ZÁKLADOVÁ DOSKA		C30/37 –XC4,XF1(SK)–CI 0,4–D _{max} 16–S3						40	50		
MONOLITICKÝ MÚR		C30/37 –XC4,XD3,XF2(SK)–CI 0,4–D _{max} 16–S3						40	50		
MINIMÁLNE POLOMERY ZAKRIVENIA NA VONKAJŠÍ PLOCHU VÝSTUŽE											
ø [mm]	8	10	12	14	16	18	20	22	25	28	32
R [mm]	24	30	36	42	48	81	90	99	112.5	126	144

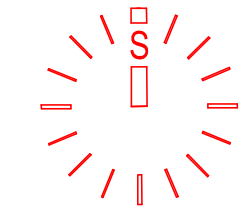
OZN.	ø [mm]	DĚLKA 1ks [m]	KS	DĚLKA PODLA ø [m]			
				ø 10	ø 12	ø 14	ø 16
1	16	2.150	39				83.85
2	14	2.150	39			83.85	
3	16	6.200	12				74.40
4	14	6.230	12			74.76	
5	14	77.420	1			77.42	
6	14	77.770	1			77.77	
7	12	1.075	39		41.93		
8	12	5.800	14		81.20		
9	12	74.200	1		74.20		
10	10	7.730	1	7.73			
11	10	16.410	1	16.41			
12	12	1.200	39		46.80		
S1	10	0.470	320	150.40			
CELKOM				[m]	174.54	244.13	313.80
				[kg/m]	0.617	0.888	1.208
				[kg]	107.69	216.78	249.72
HMOTNOSŤ CELKOM [kg]				953.26			

POL. 11	x [mm]	DL. 1 KS [m]	POČET [ks]	CELKOM [m]
a	265	1.265	1	1.27
b	255	1.255	1	1.26
c	240	1.240	1	1.24
d	225	1.225	1	1.23
e	210	1.210	1	1.21
f	195	1.195	1	1.20
g	180	1.180	1	1.18
h	165	1.165	1	1.17
i	150	1.150	1	1.15
j	135	1.135	1	1.14
k	120	1.120	1	1.12
l	105	1.105	1	1.11
m	90	1.090	1	1.09
n	75	1.075	1	1.08
DĚLKA CELKOM				16.41

POL. 6	x [mm]	a [mm]	b [mm]	DL. 1 KS [m]	POČET [ks]	CELKOM [m]
a	1305	130	1300	1.455	4	5.82
b	1435	140	1430	1.585	4	6.34
c	1560	155	1550	1.710	4	6.84
d	1680	165	1670	1.830	4	7.32
e	1800	180	1790	1.950	4	7.80
f	1920	190	1910	2.070	4	8.28
g	2040	200	2030	2.190	4	8.76
h	2160	215	2150	2.310	4	9.24
i	2280	225	2270	2.430	4	9.72
j	2400	240	2390	2.550	3	7.65
DĚLKA CELKOM						77.77

POL. 5	x [mm]	DL. 1 KS [m]	POČET [ks]	CELKOM [m]
a	1300	1.450	4	5.80
b	1430	1.580	4	6.32
c	1550	1.700	4	6.80
d	1670	1.820	4	7.28
e	1790	1.940	4	7.76
f	1910	2.060	4	8.24
g	2030	2.180	4	8.72
h	2150	2.300	4	9.20
i	2270	2.420	4	9.68
j	2390	2.540	3	7.62
DĚLKA CELKOM				77.42

POL. 10	x [mm]	DL. 1 KS [m]	POČET [ks]	CELKOM [m]
a	145	1.145	1	1.15
b	135	1.135	1	1.14
c	120	1.120	1	1.12
d	105	1.105	1	1.11
e	90	1.090	1	1.09
f	75	1.075	1	1.08
g	60	1.060	1	1.06
DĚLKA CELKOM				7.73



TENTO VÝKRES JE V ZMYSLE AUTORSKÉHO ZÁKONA DUCHOVNÝM MAJETKOM PROJEKTOVEJ KANCELÁRIE ING. ARCH. JÁN DOLEJŠÍ AA SKA, GROSSLINGOVÁ 43, 811 09 BRATISLAVA A BEZ JEHO SÚHLASU NIE JE DOVOLENÉ UROBIŤ Z NEHO KÓPIE, ROZMNOŽOVAŤ ANI MENIŤ ALEBO UPRAVOVAŤ

ING. ARCH. JÁN DOLEJŠÍ
AUTORIZOVANÝ ARCHITEKT SKA
GROSSLINGOVÁ 43, 811 09 BRATISLAVA

±0,000 ≡ XXX,000 M.N.M, BALT PO VYROVNANÍ

GENERÁLNY PROJEKTANT: ATOMSTUDIO S.R.O, BELEHRADSKÁ 71, 831 04 BRATISLAVA				<div>ING.ARCH. JAN D O L E J Š Í AUTORIZOVANÝ ARCHITEKT SKA GROSSLINGOVA 43, 811 09 BRATISLAVA</div>	
HL.PROJEKTANT	ZODP.PROJEKTANT	VYPRACOVAL	KONTROLOVAL	ZÁKAZ.ČÍSLO 010/2024	
ING.ARCH.DOLEJŠÍ					
INVESTOR: NÁRODNÁ BANKA SLOVENSKA, IMRICHA KARVAŠA 1, 813 25 BRATISLAVA				ARCHÍV.ČÍSLO	
AKCIA: TZP NBS KREMNICA CESTNÉ NAPOJENIE A PRÍPOJKY IS					
				STUPEŇ PD	DSP
				DÁTUM	9/25
VYHOTOVIL:				<div><div>C-PROJEKT Invest s. r. o. Bárdošova 3066/2A 831 01 Bratislava</div><div>C-PROJEKT CIVIL ENGINEERING</div></div>	
HL.PROJEKTANT	ZODP.PROJEKTANT	VYPRACOVAL	KONTROLOVAL		
ING.ARCH.DOLEJŠÍ	ING. MARTON	ING. MARTON	p. NOVÁK		
STAVEBNÝ OBJEKT: SO 01.1					
ČASŤ/PROFESIA: CESTY A SPEVNENÉ PLOCHY-MÚR				Č VÝKRESU REVÍZIA	
OBSAH VÝKRESU: BETONÁRSKA VÝSTUŽ -DC.7				FORMÁT 4 A4	06.7 00
				MIERKA 1:50	